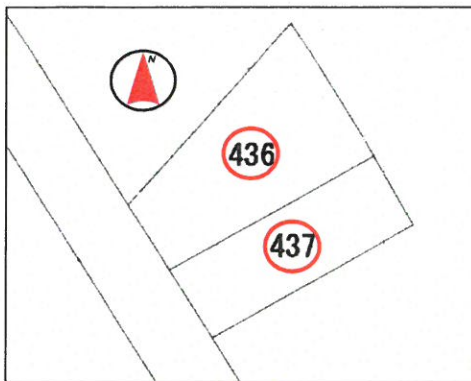


売買土地 扶桑町

58.68坪 価格 **1,450万円**
坪単価 約24.7万

★日当良好・住環境良好！
★地形良！・2駅利用！
柏森小学校・扶桑中学校区



所在地	丹羽郡扶桑町大字高木字白山前436番, 437番
交通	名鉄犬山線「扶桑」駅 徒歩10分 名鉄犬山線「柏森」駅 徒歩18分

土地面積	194㎡(58.68坪)		
ほかに私道面積	-		
土地権利	所有権	地目	畑
都市計画	市街化区域		
用途地域	第一種住居地域		
建ぺい率	60%	容積率	200%
他の法令上の制限	農地法5条の届出		
引渡条件	現状渡し		
現況	更地	引渡日	相談
接道状況 (角地・間口)	南西側幅員約4.6mの公道に間口約10.3m接面		
設備	電気・水道・下水道・プロパンガス		
備考	・436番：116㎡(35.09坪) ・437番：78㎡(23.59坪) ●柏森保育園・・・・・・・・約500m ●柏森小学校・・・・・・・・約800m ●扶桑中学校・・・・・・・・約150m ●平和堂 扶桑店・・・・・・・・約450m		

※図面と現状が相違する場合は現状優先とします。



愛知県知事免許(4)第18672号

大藪建設株式会社

〒480-0104 愛知県丹羽郡扶桑町大字青藤字東屋敷6番地
 【TEL】0587-93-2631
 【FAX】0587-93-5273
 【URL】http://www.oyabukensetsu.com
 【E-mail】info@oyabukensetsu.com

■取引態様 専任媒介
 ■情報公開日 平成29年3月
 ■担当者 大藪

